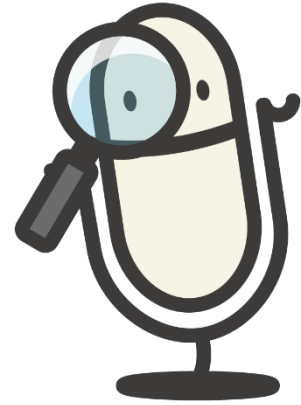


參訪學習單(高級)

教育電臺自民國 49 年開播至今，除了帶給大家精彩有趣的廣播節目，也帶領大家在電臺裡探索廣播的奧妙，現在完成了電臺的參訪，一起看看我們共同學習的成果吧!

關於教育電臺

- 1.我們現在所在的分臺是 _____
- 2.這裡的收聽頻率是 FM _____
- 3.教育電臺還有在哪裡有分臺 _____




廣播小知識

- 1.請問廣播三元素為何？ _____
- 2.除了用收音機收聽廣播，還可以用什麼收聽廣播？ _____
- 3.廣播電臺的心臟是哪裡？為什麼？ _____
- 4.教育電臺播出各式各樣節目，包括教育時事、生活綜合、環境保護、音樂流行之外，還有一個最大的特色是？ _____

生活中的媒體

- 1.除了廣播之外，生活中還有哪些媒體？ _____
- 2.你最常使用的是哪一種？為什麼？ _____
- 3.你最相信的媒體是哪一種？為什麼？ _____
- 4.聽到有趣、有意義的事情你如何分享給別人？ _____

FM	基隆-100.1	嘉義、臺南-107.7	玉里-88.9、100.3
	臺北、桃園、新竹-101.7	高雄、屏東-101.7	臺東-100.5、102.9
	苗栗-103.9	恆春-99.3	金門-88.9
	臺中、彰化、雲林-103.5	宜蘭-103.5	馬祖-91.5
	南投-98.1	花蓮-97.3、103.7	澎湖-99.1、105.3
AM	臺北-1494		

各地收聽頻率 



官方網站



教育電臺
Channel+



加入LINE